

Leder

EIGENSCHAFTEN

Leder ist ein Naturprodukt und charakteristisch für das äußere Erscheinungsbild der Sitzmöbel von Montis. Alle Häute werden von uns sorgfältig nach Qualität und Schönheit ausgewählt. Der natürliche Charakter der Häute sollte dabei sichtbar bleiben. Daher gilt es, natürliche Merkmale im Leder zu akzeptieren. Zu den natürlichen Merkmalen zählen unter anderem stellenweise Farbschwankungen, Narben, unterschiedliche Farbschattierungen in der Struktur und in der Maserung, Insektenstiche sowie Pigmentflecken. Diese natürlichen Unregelmäßigkeiten im Leder, die auf ihre eigene Weise den einzigartigen Charakter Ihres Möbelstückes und des Leders betonen, sollten Sie also zu schätzen wissen.

Die folgenden Abbildungen zeigen die natürlichen Merkmale von Leder. Es sind keine Hinweise auf eine minderwertige Qualität, im Gegenteil, sie unterstreichen die Echtheit des Leders und sind ein Zeichen für den unverfälschten robusten Charakter, der für Leder kennzeichnend ist. Die Beschaffenheit und die Qualität des Materials bestimmen der Philosophie von Montis zufolge den Charakter eines jeden individuellen Möbelstückes.

Das Leder wird außerdem durch und durch anilin gefärbt. So bleibt die Transparenz erhalten, die erforderlich ist, um den Farben Tiefe zu verleihen, damit sie leuchten können. Das Leder sollte das Möbelstück unserer Überzeugung nach auf natürliche und elegante Weise umkleiden. Bei einigen Modellen sollte es sogar Falten werfen.

ALLGEMEINE PFLEGETIPPS

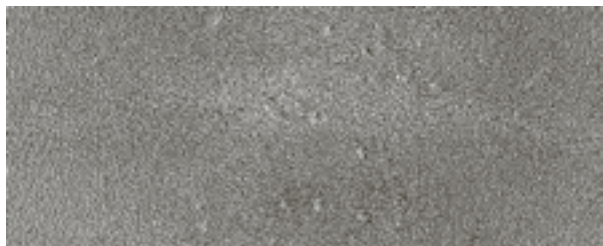
Benutzen Sie für die Pflege Ihrer Ledermöbel ein weiches Tuch, das nur für diesen Zweck vorgesehen ist. Verwenden Sie ausschließlich abgekochtes oder destilliertes Wasser. Leitungswasser kann Flecken auf dem Leder verursachen.

- Stellen Sie Ledermöbel niemals in direktem Sonnenlicht oder neben einem Kamin oder einer Heizung auf. Das Leder trocknet und bleicht sonst aus.
- Beachten Sie, dass zum Beispiel Schuhschnallen, Gürtel und Haustiere das Leder beschädigen können.
- Kleidung mit einer dunklen Waschung – z.B. Jeansstoff – kann auf dem Polstermaterial abfärben. Bitte denken Sie an diese Möglichkeit.
- Sie sollten darauf achten, dass in Ihren Räumen eine normale Luftfeuchtigkeit herrscht. Eine zu niedrige Luftfeuchtigkeit lässt Leder austrocknen. Für Wohnräume wird eine Luftfeuchtigkeit von 45 -55% bei einer Temperatur von 18 -21 Grad Celsius empfohlen.

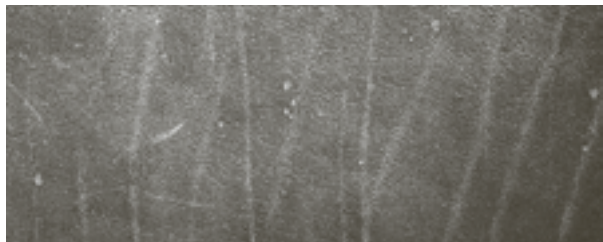
Schrammen vom Hecken



Insektenstiche



Mast- und Nackenfalten



Mistflecken



Montis gewährleistet keine Garantie, wenn sich herausstellt, dass die Beschädigungen am Leder durch Transpiration oder Medikamentengebrauch verursacht wurden.

Montis empfiehlt die Pflegeprodukte von LCK.
www.montis-careproducts.nl

ALPACA

Alpaca ist eine reine Anilin Ledersorte, die durch den geringen Finish und das natürliche Narbenbild ihre rein natürliche Ausstrahlung behält. Durch die Anilin-Endbearbeitung entstehen starke Farbnuancen in der Haut und erhält das Leder eine offene Struktur. Dank der Narbenstrukturunterschiede können die Farbstoffe auch in unterschiedlicher Form in die Haut eindringen, wodurch die wundervollen und attraktiven Farbdifferenzen in diesem luxuriösen Leder entstehen.

Tägliche Reinigung

Den Bezug mit einem weichen Tuch abstauben.

COUNTRY

Das Country Leder stammt von Rindern der höchsten Klasse. Butterweiche Häute mit einem exquisiten Finish, gemalt mit den besten Farben und Fetten ergibt dieses Leder einen unvergleichlichen Soft-Touch. Country ist ein voll Anilinleder, das immer warm und weich ist und eine natürliche, sportliche Optik hat.

Tägliche Reinigung

Den Bezug mit einem weichen Tuch abstauben.

CUBA

Cuba ist ein Anilin Ledersorte, die durch den geringen Finish und das natürliche Narbenbild ihre rein natürliche Ausstrahlung behält. Diese Ledersort ist einer transparenten Schutzschicht nachgegerbt. Durch die Anilin-Endbearbeitung entstehen starke Farbnuancen in der Haut und erhält das Leder eine offene Struktur. Das Leder hat ein natürliches Narbenbild, so dass Strukturunterschiede in der Haut deutlich sichtbar sind. Jede Lederhaut hat eine andere Ausstrahlung. Das Leder wird im Laufe der Zeit im Gebrauch immer schöner, es "putzt" sich gewissermaßen selbst.

Tägliche Reinigung

Den Bezug mit einem weichen Tuch abstauben.

MYRA

Myra ist ein Semi-Anilin-Leder. Geschmeidig und elegant mit einer glatten Maserung. Durch die starke Schutzschicht eignet sich dieses Leder hervorragend für den intensiven täglichen Gebrauch.

Tägliche Reinigung

Bezug mit einem weichem Tuch abwischen.
Abnehmen mit sauberem, leicht feuchtem Ledertuch.

NABUK

Nabuk ist ein Anilin Ledersorte. Nach der gründlichen Färbung erhält das Leder eine Pigmentschicht auf der Oberfläche. Danach wird die Oberfläche der Haut

manuell geschliffen, so dass diese Pigmentschicht teilweise wieder entfernt wird. Teilweise bedeutet, dass das Leder nicht überall gleichmäßig ist und Farbvariationen entstehen. Nabuk Leder nie mit einer Nubuk Bürste behandeln, denn dann schleifen Sie die Farbschattierungen ab.

Tägliche Reinigung

Bezug mit einem weichen Tuch abwischen.

NOVARA

Novara ist ein Anilinleder, das leicht annubukiert ist. Es ist glatt mit offenen Poren und einer leichten Körnung. Die Dicke des Leders und die natürliche Maserung mit einem feinen Schnitt der Narbenpunkte verleihen dem Leder seinen besonderen Charakter.

Tägliche Reinigung

Bezug mit einem weichem Tuch abwischen.

PANAMA

Panama ist ein pigmentiertes Leder mit einem feinen, eleganten Look durch eine maschinelle Prägung. Die Oberfläche des Leders wird mit einer Lackschicht nach Farbe überzogen, die die natürlichen Eigenschaften des Leders nicht verdeckt. Dadurch entsteht eine Ledersorte, die relativ einfach zu pflegen ist und sich weich und geschmeidig anfühlt.

Tägliche Reinigung

Bezug mit einem weichen Tuch abwischen.
Abnehmen mit sauberem, leicht feuchtem Ledertuch.

RANCHO

Rancho ist ein Anilin Ledersorte, die dank Wachs-finish und das natürliche Narbenbild ihre rein natürliche Ausstrahlung behält. Diese Ledersort ist mit einer transparenten Schutzschicht nachgegerbt. Durch die Anilin-Endbearbeitung entstehen starke Farbnuancen in der Haut und erhält das Leder eine offene Struktur. Das Leder hat ein natürliches Narbenbild, so dass Strukturunterschiede in der Haut deutlich sichtbar sind. Jede Lederhaut hat eine andere Ausstrahlung. Das Leder wird im Laufe der Zeit im Gebrauch immer schöner, es "putzt" sich gewissermaßen selbst.

Tägliche Reinigung

Den Bezug mit einem weichen Tuch abstauben.

TOBAGO

Tobago ist ein Leder mit Anilin-Finish, das aufgrund seines Finishs und seiner natürlichen Maserung sein rein natürliches Aussehen beibehält. Die spezifische Wirkung widerhalten durch das Leder mit Paraffin, Öl und Anilin zu

bearbeiten. Aufgrund der (faserigen) Struktur, können bei der Herstellung Farben- und Kornabweichungen entstehen. Dies ist ein Merkmal des Leders. Im Gebrauch sorgt es für ein trockenes, samtiges Aussehen, das dem Leder seinen Charakter verleiht.

Tägliche Reinigung

Den Bezug mit einem weichen Tuch abstauben.

Wichtiger Rat

Wir advisieren neue Möbel zuerst staubfrei machen mit der Möbeldüse des Staubsaugers oder abstauben. Wenn Sie den trockenen, samtigen Look nicht bevorzugen, können Sie das Leder dünn und gleichmässig einreiben mit der Keralux® Pflegelotion S von LCK oder oder eine Lotion, die für glattes Leder mit Wachs- und / oder Ölfinish (Sattel) geeignet ist. Damit das Leder seine Attraktivität, seinen wunderbaren weichen Griff und seine Natürlichkeit behält, empfehlen wir diese Pflegebehandlung zweimal pro Jahr, oder je nach dem Look, den Sie bevorzugen.

TRINIDAD

Trinidad ist ein rein Anilin Ledersorte, die dank Wachsfinish und das natürliche Narbenbild ihre rein natürliche Ausstrahlung behält. Durch die Anilin-Endbearbeitung entstehen starke Farbnuancen in der Haut und erhält das Leder eine offene Struktur. Dank der Narbenstrukturunterschiede können die Farbstoffe auch in unterschiedlicher Form in die Haut eindringen, wodurch die wundervollen und attraktiven Farbdifferenzen in diesem luxuriösen Leder entstehen.

Tägliche Reinigung

Den Bezug mit einem weichen Tuch abstauben. Behandeln Sie Trinidad nicht mit einem Nubuk Bürste, da die Farbtöne dann weggeschliffen werden.

Bezugstoffe



EIGENSCHAFTEN

Die Bezugstoffe der Montis Kollektion werden mit größter Sorgfalt ausgewählt und speziell für Montis gewebt und gefärbt, damit sie auf einzigartige Weise mit den Lederarten von Montis kombiniert werden können. Alle Stoffe werden auf Eigenschaften wie Lichtbeständigkeit und Verschleißfestigkeit getestet, also die Kennzeichen, die die Qualität des Stoffes bestimmen.

PFLEGE

Stellen Sie die Möbel niemals in direktes Sonnenlicht, der Stoff könnte sonst ausbleichen.

- Beachten Sie, dass Schuhschnallen, Gürtel und Haustiere Fäden aus dem Stoff herausziehen können. Sollte der Bezug dennoch beschädigt sein, Faden abschneiden. Dadurch wird der Bezug möglichst wenig beschädigt.
- Die Stoffbezüge können mit dem Staubsauger gereinigt werden. Lose Kissen hingegen nicht mit dem Staubsauger reinigen, da die Füllung dadurch beschädigen kann. Kissen stattdessen einfach ausschütteln oder Kissenbezug vor dem Staubsaugen abnehmen.
- Kleidung mit einer dunklen Waschung – z.B. Jeansstoff – kann auf dem Polstermaterial abfärben. Bitte denken Sie an diese Möglichkeit.

Montis empfiehlt die Pflegeprodukte von LCK.
www.montis-careproducts.nl

WICHTIG

Chenille

Chenille-Stoffe haben besondere Eigenschaften. Die gewebten Chenillegarne haben hochgezogene Fasern, die dem Stoff ein weiches und beruhigendes Gefühl verleihen. Körpergewicht und Feuchtigkeit bewirken, dass die Fasern flach in einer anderen Richtung liegen. Ein anderer Lichteinfall verändert die Farbe sichtbar, so entsteht der sogenannte Sitzspiegel. Abhängig von der Menge, dem Rohmaterial und der Länge der Fasern tritt dieser Effekt des "Sitzspiegels" mehr oder weniger auf. Es ist ein optischer Effekt, der in keiner Weise mit weniger guten Eigenschaften der im Gewebe verwendeten Materialien in Verbindung gebracht werden kann.

Gebrauchsempfehlung

Es wird empfohlen, NICHT mit Wasser zu reinigen. Staubsaugen mit geringer Leistung mit dem Bürstenaufsatz und das sanfte Bürsten sind zulässig.

Montis berät die Pflegemittel der Firma LCK.
www.montis-careproducts.nl