

# leer

## EIGENSCHAPPEN

Als natuurproduct is leer gezichtsbepalend voor de zitmeubelen van Montis. We selecteren de huiden zorgvuldig op kwaliteit en gaafheid. Het natuurlijke karakter van de huid dient zichtbaar te blijven. Vanzelfsprekend moeten de natuurlijke kenmerken, die in het leer voorkomen, worden geaccepteerd. Natuurlijke kenmerken zijn onder andere: plaatselijk kleurverschil, littekens, onderling verschil in structuur en nerf, insectenbeten en pigmentvlekken. Waardeer deze natuurlijke oneffenheden in het leer welke op die manier het karakter van uw meubel en zijn leersoort benadrukken.

De volgende afbeeldingen laten natuurlijke kenmerken van het leer zien. Deze tekens, die geen mindere kwaliteit betekenen maar juist de echtheid van het leer onderstrepen, laten de onvervalste robuustheid van het leer zien.

In de filosofie van Montis bepalen karakter en kwaliteit van het materiaal de eigenheid van elk meubelstuk.

Bovendien wordt het leer door en door aniline geverfd. Zo behoudt het de transparantie die nodig is om de kleuren diepte te geven en voluit te laten spreken. Wij vinden dat het op een natuurlijke en elegante wijze het frame moet kunnen omsluiten. Het moet zelfs bij sommige modellen ook kunnen plooiën.

## ONDERHOUD ALGEMEEN

Hanteer een zachte doek die u enkel en alleen voor een leren meubel gebruikt. Gebruik altijd afgekoeld gekookt of gedestilleerd water. Kraanwater kan vlekken veroorzaken in het leer.

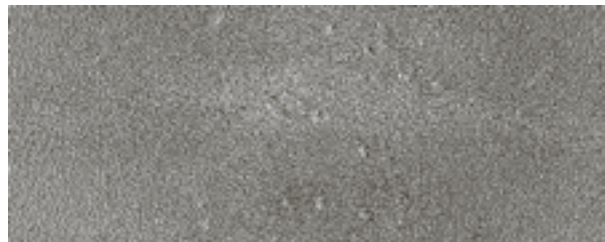
- Plaats het meubel nooit in direct zonlicht of dicht bij een kachel of radiator. Hierdoor droogt het leer uit en verkleurt het.
- Gespen van schoenen, riemen en huisdieren kunnen de bekleding beschadigen. Gelieve hiermee uit te kijken.
- Kleding met een donkere wassing, bijvoorbeeld jeansstof, kan afgeven op de stoffering. Gelieve ook hiermee uit te kijken.
- Een te hoge luchtvochtigheidsgraad is niet goed voor onze zitmeubelen, bij een te lage luchtvochtigheidsgraad droogt het leer uit. Voor woonkamers wordt een luchtvochtigheidsgraad van 45-55% geadviseerd, de temperatuur ligt idealiter tussen de 18-21 graden.

Structuren en kenmerken van leer kunnen zijn:

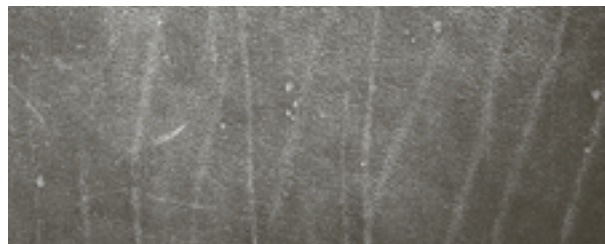
### schrammen



### insectenbeten



### vet- en nekplooiën



### mestvlekken



Montis verleent geen garantie op het leer als blijkt dat de beschadiging van het leer wordt veroorzaakt door transpiratie of medicijngebruik.

Montis adviseert de onderhoudsproducten van LCK voor het onderhoud van uw meubel.  
[www.montis-careproducts.nl](http://www.montis-careproducts.nl)

**ALPACA**

Alpaca is een puur aniline leersoort, dat door de zeer geringe finish en natuurlijke nerf haar puur natuur uitstraling behoudt. Door de aniline inverting ontstaan er sterke kleurnuances in de huid en heeft de huid een open inkijk. Door de verschillen in nerfstructuur, hebben de kleurstoffen ook in verschillende mate in de huid kunnen dringen, waardoor de prachtige en attractieve kleurvariaties in dit luxueuze leer zijn ontstaan.

**Dagelijks onderhoud**

Stof de bekleding af met een zachte doek.

**COUNTRY**

Het Country leer komt van runderen van de hoogste klasse. Boterzachte huiden met ragfijne afwerking, geveerd met de beste kleuren en vetten, geeft dit leer een onvergelijkbaar zachte touch. Country is een vol aniline leer dat altijd warm en zacht aanvoelt en beschikt over een natuurlijke sportieve uitstraling.

**Dagelijks onderhoud**

Stof de bekleding af met een zachte doek.

**CUBA**

Cuba is een aniline leersoort, dat door de geringe finish en natuurlijke nerf haar puur natuur uitstraling behoudt. Deze leersoort wordt plantaardig nageloid met een transparante afwerking. Door de aniline inverting ontstaan er sterke kleurnuances in de huid en heeft de huid een open inkijk. Het leer heeft een natuurlijke nerfstructuur, waardoor structuurverschillen in de huid duidelijk zichtbaar zijn. Per huid heeft het leer een verschillende uitstraling. Het leer zal in de loop der tijd door gebruik steeds mooier worden, het 'poetst' zichzelf.

**Dagelijks onderhoud**

Stof de bekleding af met een zachte doek.

**MYRA**

Myra is een semi-aniline leersoort. Soepel en elegant met een gladde nerf. De sterke beschermlaag maakt dit leer uitermate geschikt voor intensief dagelijks gebruik.

**Dagelijks onderhoud**

Stof de bekleding af met een wollen, zachte doek. Afnemen met schone, licht vochtige zeem.

**NABUK**

Nabuk is een aniline leersoort. Na de door en door kleuring, krijgt het leder een pigmentlaag op de oppervlakte. Hierna wordt de oppervlakte van de huid manueel opgeschuurd, waardoor deze pigmentlaag voor een deel weer wordt verwijderd. Dit wil zeggen dat het niet overal egaal is, waardoor er kleurschakeringen ontstaan. Nabuk zeker

niét behandelen met een nubuck borsteltje want dan worden de kleurschakeringen weggeschuurd.

**Dagelijks onderhoud**

Stof de bekleding af met een wollen, zachte doek.

**NOVARA**

Novara is een aniline leer wat licht gepolijst is. Het is glad met open poriën en een lichte nerf. De dikte van het leer en de natuurlijke nerf met een fijne snit van de nerfpunten geven het leer zijn bijzondere karakter.

**Dagelijks onderhoud**

Stof de bekleding af met een wollen, zachte doek.

**PANAMA**

Panama is een gepigmenteerd leer met een fijne, elegante optiek door een machinale print. Het leer wordt gefinished met een laklaag op kleur, dat de natuurlijke kenmerken van het leer niet afdekt. Hierdoor ontstaat een relatief gemakkelijk te onderhouden leersoort, dat zacht en soepel aanvoelt.

**Dagelijks onderhoud**

Stof de bekleding af met een wollen, zachte doek. Afnemen met schone, licht vochtige zeem.

**RANCHO**

Rancho is een aniline-leersoort, dat door de wax finish en natuurlijke nerf haar puur natuur uitstraling behoudt. Dit leersoort wordt plantaardig nageloid met een transparante afwerking. Door de aniline inverting ontstaan er sterke kleurnuances in de huid en heeft de huid een open inkijk. Het leer heeft een natuurlijke nerfstructuur, waardoor structuurverschillen in de huid duidelijk zichtbaar zijn. Per huid heeft het leer een verschillende uitstraling. Het leer zal in de loop der tijd door gebruik steeds mooier worden, het 'poetst' zichzelf.

**Dagelijks onderhoud**

Stof de bekleding af met een zachte doek.

## stof



### TOBAGO

Tobago leer is een aniline afgewerkt leer, dat door de geringe finish en natuurlijke nerf haar puur natuur uitstraling behoudt. Deze leersoort wordt chroom geloid, licht plantaardig nagelood, vatgeverfd en gepolijst. Het specifieke effect wordt verkregen door het leer te finishen met paraffine, olie en aniline. Door de (vezel) structuur kunnen er tijdens het productieproces kleur- en nerfafwijkingen ontstaan. Dit is een karakteristieke eigenschap van het leer. In gebruik zorgt het voor een droge fluweelzachte look, wat het leer zijn karakter geeft.

#### Dagelijks onderhoud

Stof de bekleding af met een zachte doek.

#### Belangrijk advies

Wij adviseren nieuwe meubelen eerst te stofzuigen met het meubel opzetstuk of afstoffen om stof door productie en transport te verwijderen. Als je voorkeur niet uitgaat naar de droge, fluweelachtige look, kun je een dun en gelijkmatig laagje lotion aanbrengen om het leer te beschermen, bijvoorbeeld Keralux® lotion S van LCK, of een lotion die geschikt is voor glad leer met een wax/en of olie finish (saddle). Om het leer zijn attractiviteit, heerlijk zachte grip en natuurlijkheid te laten behouden, adviseren we dit voedende onderhoud 2 keer per jaar of afhankelijk van de look die uw voorkeur heeft.

### TRINIDAD

Trinidad is een puur aniline leersoort, dat door de wax finish en een natuurlijk nerfbeeld haar puur natuur uitstraling behoudt. Door de aniline inverting ontstaan er sterke kleurnuances in de huid en heeft de huid een open inkijk. Door de verschillen in nerfstructuur, hebben de kleurstoffen ook in verschillende mate in de huid kunnen dringen, waardoor de prachtige en attractieve kleurvariaties in dit luxueuze leer zijn ontstaan.

#### Dagelijks onderhoud

Stof de bekleding af met een zachte doek.

Trinidad zeker niét behandelen met een nubuck borstelje want dan worden de kleurschakeringen weggeschuurd.

### EIGENSCHAPPEN

De stoffen die Montis in haar collectie heeft, zijn zorgvuldig gekozen en speciaal voor ons geweven en geverfd zodat ze uniek kunnen combineren met alle leersoorten van Montis. Alle stoffen zijn getest op eigenschappen als lichtechtheid en slijtvastheid, eigenschappen die de kwaliteit van de stof bepalen.

### ONDERHOUD ALGEMEEN

Plaats het meubel nooit in direct zonlicht, stoffen kunnen hierdoor verkleuren.

- Gespen van schoenen, riemen en huisdieren kunnen zorgen voor halen in de bekleding. Kijk hier mee uit. Mocht de bekleding toch beschadigd zijn, stop het haakje dan terug. De bekleding beschadigt hier zo min mogelijk mee.
- Een stof kan gestofzuigd worden. Als een kussen gestofzuigd wordt, kan de vulling van het kussen aangetast worden. Het is daarom het beste om de kussens op te schudden of om de hoes van de kussens af te halen voordat deze gestofzuigd wordt.
- Kleding met een donkere wasing, bijvoorbeeld jeansstof, kan afgeven op de stoffering. Gelieve hiermee uit te kijken.

### CHENILLE

Wanneer chenille-garens zijn verwerkt in een weefstof geeft dit een rijke, volle uitstraling. Bij nieuwe chenille-stoffen zullen de gesneden pooltjes vrijwel rechtop staan en veel licht absorberen. We zien een mooie volle tint. Door de invloed van lichaamswarmte, -druk, -vochtigheid en luchtvochtigheid kan de stof gaan pletten en kunnen zichtbare veranderingen in de chenille stand plaatsvinden door enigszins naar één richting te gaan ombuigen, ook wel "zitspiegel" genoemd. Afhankelijk van de hoeveelheid, de grondstof en de lengte van de haartjes, doet dit effect van "zitspiegel" zich in meer of mindere mate voor. Het is een optisch effect en een karakteristieke materiaaleigenschap die de chenille stof laat leven en niet als diskwalificatie van de kwaliteit beschouwd dient te worden.

Aangeraden wordt om NIET schoon te maken met water. Stofzuigen op lage kracht met het borstelopzetstuk en zacht borstelen is toegestaan.

Montis adviseert de onderhoudsproducten van LCK voor het onderhoud van uw meubel.  
[www.montis-careproducts.nl](http://www.montis-careproducts.nl)