



ROMP

constructie:

Gelast metalen frame samengesteld uit gebogen buizen en strips van verschillende maten (19mm, 30 x 3mm, etc).

Schuim:

Basis wordt gevormschuimd in HR-polyurethaanschuim (soortelijk gewicht: +/- 62 kg/m³). In de rug wordt een zachter gesneden HR-polyurethaanschuim met een soortelijk gewicht van 30 kg/m³ verlijmd voor een beter comfort.

ZITTING

constructie:

gelast metalen frame samengesteld uit koker 25 x 25 mm.

Schuim:

Zitting in HR-polyurethaan-schuim. Om de zitting wordt een dekje gevuld met traagschuimen vlokken gecombineerd met dacron rolletjes.

STOFFERING

De Enzo is zowel in leer als stof verkrijgbaar.

ONDERSTEL

- Poten in notenhout, matgelakt of in Eiken, wit geolied of gebeitst in carbonzwart, Poten zijn voorzien van rubber voeten.
- 4-poot draaivoet, RVS geborsteld
- 4-teens draaivoet, Eiken: wit geolied of zwart carbon gebeitst Noten: mat gelakt Dit onderstel geldt niet voor de poef!

BODY

construction:

Welded metal frame constructed from curved tubes and strips of various sizes (19 mm, 30 x 3 mm, etc.).

Foam:

The base is moulded foam in HR polyurethane foam (specific weight: +/- 62 kg/m³). A softer cut HR polyurethane foam with a specific weight of 30 kg/m³ is glued in the back to improve comfort.

SEAT

construction:

welded metal frame composed from 25 x 25 mm tubing.

Foam:

Seat in HR polyurethane foam. A cover with memory foam flakes combined with dacron rolls is fitted around the foam seat.

UPHOLSTERY

The Enzo is available in both leather and fabric.

BASE

- Legs in walnut, matt or in oak, white oiled or stained in carbon black. Legs are provided with rubber feet.
- Swivelbase 4 legs, brushed stainless steel
- Swivelbase cross 4-star, Oak: white oiled or black carbon stained Walnut: matt lacquered This frame does not apply to the ottoman.

RUMPF

Konstruktion:

Geschweißter Metallrahmen aus gebogenen Röhren und Leisten in verschiedenen Größen (19mm, 30 x 3mm, etc).

Schaumstoff:

Die Basis wird aus HR-Polyurethanschaum geformt (spezifisches Gewicht: +/- 62 kg/m³). Für die Rückenlehne wird ein weicher, geschnittener HR-Polyurethanschaum mit einem spezifischen Gewicht von 30 kg/m³ verwendet, der wegen des höheren Komforts verleimt wird.

SITZPOLSTER

Konstruktion:

Geschweißter Metallrahmen aus 25 x 25 mm Rohren.

Schaumstoff:

Sitz in HR-Polyurethanschaum. Das Sitzpolster wird mit einer Lage aus Memoryschaum-flocken kombiniert mit Dacron- Faserröllchen umhüllt.

BEZUG

Enzo ist sowohl mit Leder- als auch mit Stoffbezug erhältlich.

UNTERGESTELL

- Füße aus Nussholz, matt lackiert oder aus Eiche, weiß geölt oder karbonschwarz gebeizt. Die Füße sind mit Gummikappen versehen.
- 4-Drehfuß, gebürstet Edelstahl
- 4-Drehfuß Eiche: weiß geölt oder schwarz carbon gebeizt Nussbaum: matt lackiert Dieses Untergestell gilt nicht für den Hocker!

ENZO

Geert Koster 2016



ENZO

Geert Koster 2016

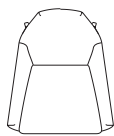


76 cm / 29,9°



41 cm / 16,1°
97 cm / 38,2°

42 cm / 16,5°



50 cm / 19,7°
91 cm / 35,8°



40 cm / 15,7°

55 cm / 21,7°



48 cm / 18,9°

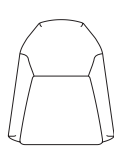


76 cm / 29,9°



41 cm / 16,1°
97 cm / 38,2°

42 cm / 16,5°



50 cm / 19,7°
91 cm / 35,8°



40 cm / 15,7°

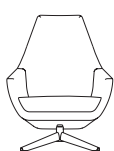
55 cm / 21,7°



48 cm / 18,9°

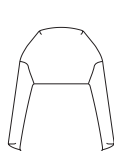


76 cm / 29,9°



41 cm / 16,1°
97 cm / 38,2°

42 cm / 16,5°

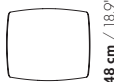


50 cm / 19,7°
91 cm / 35,8°



40 cm / 15,7°

55 cm / 21,7°



48 cm / 18,9°