

# BEANIE

Montis 2011



## Een gebreide muts om op te zitten

### ROMP

Polystreen, geschuimvormd.

### STOFFERING

De hoes is een speciaal 3-dimensionaal gebreide hoes in diverse kleurcombinaties.

### KLEUREN

Beanie is leverbaar in de volgende kleuren:

- Forrest stripe
- Stone stripe
- Stone melange
- Gras/pine

### Samenstelling

97% wol / 3% lycra

### ONDERSTEL

MDF

### AFWERKING

Flock: een fluwelen laag om de pouffe makkelijk te kunnen verplaatsen (zwart).

## A woolen bonnet to sit on

### BODY

Polystrene body, moulded foam.

### UPHOLSTERY

A special 3-dimensional stitched cover available in diferent colourschemes.

### COLORS

Beanie is available in following colors:

- Forrest stripe
- Stone stripe
- Stone melange
- Gras/pine

### Composition

97% wool / 3% lycra

### BASE FRAME

MDF

### FINISH

Flock: a velvet layer which is sprayed onto the MDF, for easy sliding (black).

## Eine gestrickte ‚Mütze‘ auf der Sie sitzen können

### KÖRPER

Polystyrenkörper, geform-schaumt HR-schaum.

### POLSTERUNG

Eine spezielle 3d gestrickte Polsterung in verschiedene Farbenkombinationen.

### FARBEN

Beanie ist lieferbar in die folgenden Farben:

- Forrest stripe
- Stone stripe
- Stone melange
- Gras/pine

### Mischung

97% Wolle / 3% Lycra

### UNTERPLATTE

MDF

### FINISH

Flock: eine Samtschicht, die auf das MDF gesprüht wird (Schwarz).

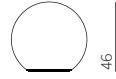


# BEANIE

Montis 2011

---

inch = cm x 0.39



# Beanie

meow's



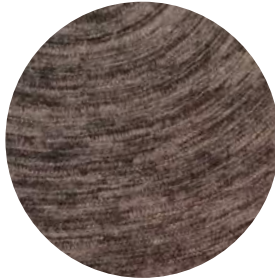
Gras / Pine



Forest stripe



Stone stripe



Stone melange

---

Samenstelling 97% wol / 3% lycra  
Composition 97% wool / 3% lycra  
Material 97% Wolle / 3% Lycra